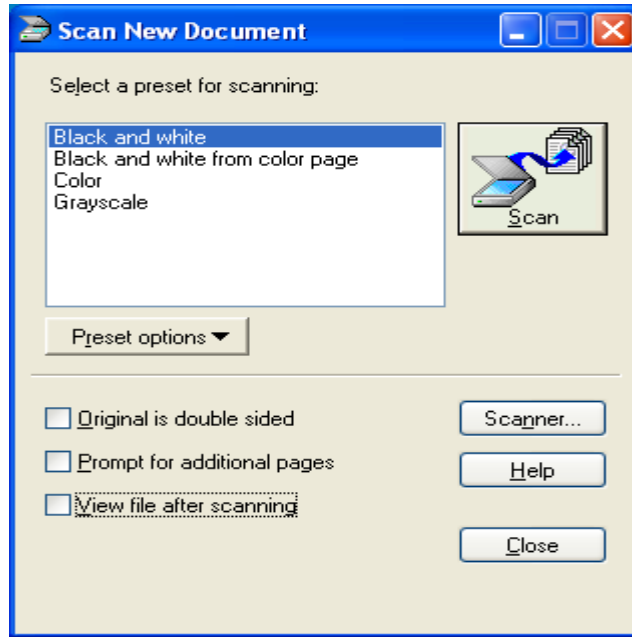


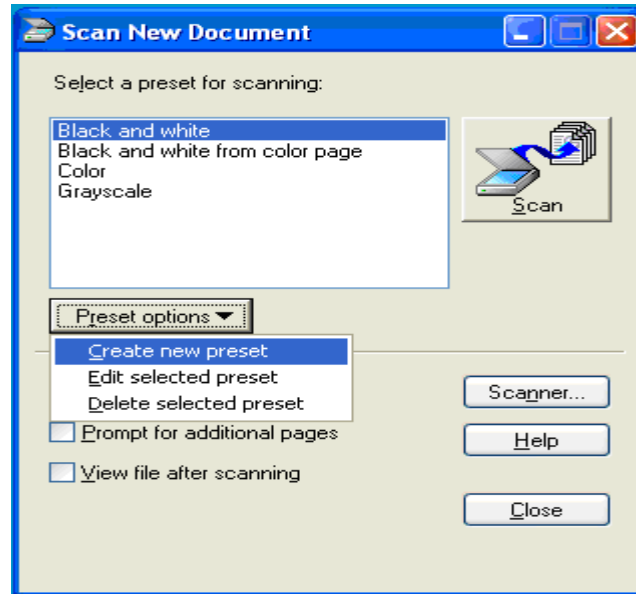
إعداد وتجهيز الماسح الضوئي " سكانر " لتشغيله على نظام (إنجاز)

تجهيز وإعداد جهاز الكمبيوتر الشخصي

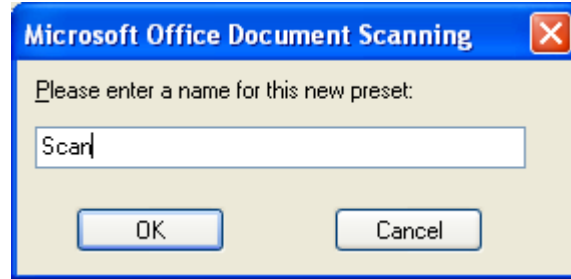
- a. تحميل الأداة " Microsoft Office Scanning " من [هنا](#)
- b. تثبيت الأداة بعد اكتمال التحميل.
- c. إنشاء مجلد بإسم " scan " في المسار : C:\
- d. منح صلاحيات الوصول للجميع لهذا المجلد
- e. تشغيل الأداة " Microsoft Office Scanning "



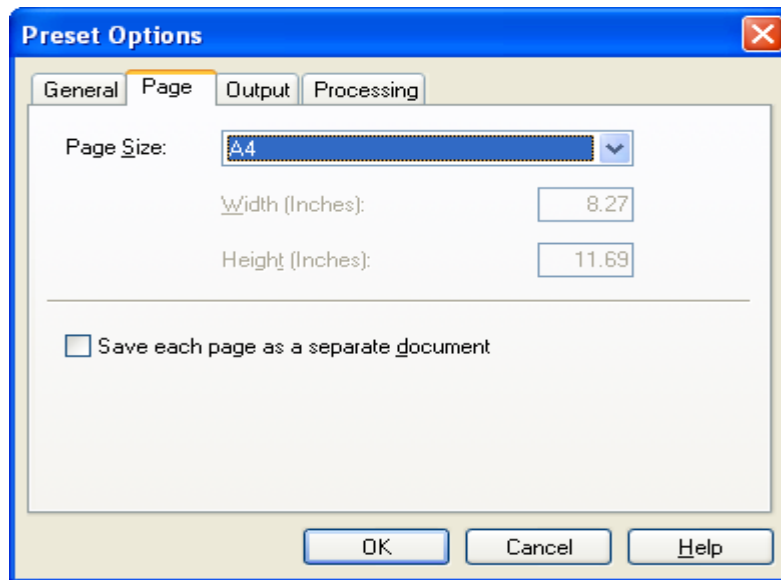
f. الضغط على كلمة " Preset options " واختيار " Create new preset "



g. سيظهر لك مربع .. قم بكتابة اسم المجلد الذي تم إنشائه وهو " scan " والضغط على OK



h. بعد ذلك ستظهر خيارات الإعدادات ، قم بالضغط على الصفحة الثانية " Page " واختيار حجم الورق A4.



i. قم بالضغط على الصفحة الثالثة " Output " وإضافة مسار الملف : C:\scan واختيار القيمة **Auto number** ، وبعد ذلك الضغط على **OK** وإغلاق الأداة

